



Ramset

T4
MAG

Le choix des entrepreneurs

Le T4MAG de Ramset est l'outil le mieux équilibré sur le marché et il est facile à utiliser en surplomb et dans les espaces restreints.

► ramset.ca

Une puissance et une fiabilité accrues



Ajusteur de profondeur réglable pour une performance optimale

Le mécanisme de refroidissement permet d'éviter la surchauffe dans le cas d'une utilisation intensive

Les bourrages de clous se dégagent facilement pour réduire les temps d'arrêt

L'arrêt automatique évite d'épuiser la batterie lithium-ion

Capacité de la batterie de 3 500 tirs

Les jauges de carburant et de batterie éliminent les interruptions

Le crochet d'échafaudage garde votre outil à portée de main

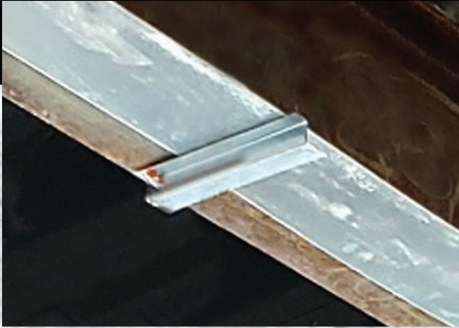


► Conception effilée :

Conçu pour être inséré dans les rails à jambe profondes, les coins et les espaces étroits



Applications courantes



Rail sur acier



Rail sur béton



Rail à jambe profonde

Avantages



- Taux d'adhésion plus élevé que la norme de l'industrie



- Réduction de la force de poussée nécessaire et de la distance de déplacement pour diminuer la fatigue de l'utilisateur



- 30 % plus de puissance pour travailler dans le béton le plus résistant



- Réduction des bourrages, ce qui réduit les temps d'arrêt au travail



- Force de frappe accrue entraîne un enfoncement complet



- Un superbe équilibre conduit à une expérience utilisateur optimale

Spécifications du produit :

- Numéro de pièce : T4MAG
- Poids : 8,55 livres
- Capacité de la batterie : 3 500 tirs
- Capacité de la cartouche : 45 clous
- Longueur maximale du clou : 1 po (2,54 cm)
- Températures de fonctionnement : -15°C à 48°C

Trousse d'outils T4MAG :

- Outil T4MAG
- Lunettes de protection
- Guide de l'utilisateur et manuel de sécurité
- Deux batteries lithium-ion
- Un chargeur de batterie



Le choix des entrepreneurs

► OUTILS

Numéro de pièce	Description de produit	Quantité par boîte	Quantité par caisse
T4MAG	OUTIL À CAPACITÉ T4 DE 45 CLOUS	N/A	1

► ATTACHES

Numéro de pièce	Description de produit (Carburant T4 inclus)	Quantité par boîte	Quantité par caisse
T4012S	CLOUS PLAQUÉS PREMIUM 1/2 PO (ACIER)	510	5100
T4034S*	CLOUS PLAQUÉS PREMIUM 3/4 PO (BÉTON)	510	5100
T4100	CLOUS PLAQUÉS 1 PO (BÉTON)	510	5100

Diamètre de la tige = ,125 • Diamètre de la tête = ,250 • *Diamètre de la tige = ,104/,125

- • Bande de rassemblement positionné sur la pointe plutôt que sur la tête pour réduire considérablement les bourrages de clous
- Tige plus épaisse que la compétition, moins susceptible de se replier

► ACCESSOIRES

Numéro de pièce	Description de produit	Quantité par boîte	Quantité par caisse
T4FUEL	CARBURANT T4 (4 PAQUETS DE 3x)	3	12
018151	BATTERIE T4	1	1
018152	CHARGEUR DE BATTERIE T4	1	1

► ramset.ca

ITW Construction Products

120 Travail Rd, Markham, ON L3S 3J1, Canada
1.800.387.9692 | www.itwconstruction.ca

Suivez-nous



@itwconstructionca